

音声部材検索・画像認識拾い対応
建築設備積算拾い見積ソフト

見積 CRAFT V3

簡単プラス高機能な積算拾い見積ソフト
高いコストパフォーマンス 高機能・簡単操作を両立



今日を支え 明日を創る

株式会社 四電五

YONDENKO

詳細はこちら



音声部材検索・画像認識拾い対応
建築設備積算拾い見積ソフト

見積CRAFT DX

見積CRAFT DXは、国土交通省「公共建築工事積算基準(白本)」に準拠した
建築設備(電気・空調衛生)専用の積算拾い見積ソフトです。

材料拾いを含む積算業務を幅広くカバーするフル機能版「見積CRAFT DX」と、一般見積書作成に特化した廉価版「見積CRAFT DX LT」の2商品をご用意しております。

廉価版においては、フル機能版の機能をオプションとして選択・追加でき、両商品を併用運用することにより、お客様の業務内容に応じたシステムを低価格で構築できます。

また、本商品(新規商品およびグレードアップ商品)には、無料のサポート(1年間)が標準搭載されておりますので、操作でわからないことがあっても、フリーダイヤルのTELやFAX、Emailおよび遠隔のリモートサポートで、ユーザーの悩みをスムーズに解決します。

見積CRAFT DX画面まわり

刷染みあるリボンを採用

付属	切替	品名	形状・寸法	拾い数量	補給率	提出数量	単位	基準単価	見積率	提出単価	提出金額	原価	原価金額
1	(材)	薄銅電線管	CP 19mm	100.000	110.0	110	m	145.90	100.0	146	16,060	131	14,410
2	(材)	薄銅電線管	CP 25mm	100.000	110.0	110	m	201.91	100.0	202	22,220	182	20,020
3	(材)	薄銅電線管	CP 31mm	50.000	110.0	55	m	267.76	100.0	268	14,740	241	13,255
4	(材)	電線管付部品		1	100.0	1	式		100.0	1	12,050		10,838
5	(材)	ビニル絶縁電線	IV 1.6	20	110.0	230	m	25.40	100.0	25	5,750	23	5,290
6	(材)	ビニル絶縁電線	IV 2.0	200.000	115.0	230	m	37.70	100.0	38	8,740	34	7,820
7	(組)	埋込ワイドスイッチ	ス... ◆×7	1.000	100.0	1	個	2,007.00	100.0	2,007	2,007		1,806
8	(費)	雑材消耗品		1.000		1	式			1	4,018		3,618
9	(労)	労務費		1.000		1	式			1	651,373		586,236
10	(集)	塗装工事		1.000		1	式			1	56,595		50,930

物件名配下の設備階層

検索ワード入力 音声入力

部材アイコン(文字列表記に切替可能)

部材選択画面

マルチディスプレイ対応

部材選択画面 見積画面

画面レイアウトは自由に変更でき、お好みの画面レイアウトで「見積CRAFT DX」をお使いいただけます。

マルチディスプレイの対応によりメインモニタに「見積画面」を、サブモニタに「部材選択画面」を、など作業領域を大きく確保できます。

軽快な操作性・充実の基本機能 Basic functions

一般見積書が「あっ」という間に完成

- 部材マスタから必要部材を選択すれば、労務費、必要経費が自動計上され、一般見積書が「あっ」という間に完成します。
- 一般見積書を作成しながら、材料単価など部材マスタの設定を変更できます。
- 部材マスタから材料を選択する方法とは別にExcel感覚で自由に材料を追加できます。

部材の特徴に合わせた数量入力

- 電線・電線管など施工場所により工数が異なる部材は、数量のマトリクス入力が可能です。電線管サイズ毎に数量をマトリクス入力できます。
- スイッチまたはコンセント・ボックス類を自由に組合せて入力できます。スイッチを選択すると同時にプレートや取付枠を自動取得し、その工数も自動計算します。
- プルボックス・制気口・ダンパなどは、入力サイズで工数を自動取得します。
- 配線器具の組合せをパターン登録し、登録したパターンから選択できます。

●マトリクス入力

品名	単位	数量	備考
1. 薄銅電線管	CP 19mm	100	
2. 薄銅電線管	CP 25mm	100	
3. 薄銅電線管	CP 31mm	50	
4. 薄銅電線管	CP 39mm	50	
5. 薄銅電線管	CP 48mm	50	
6. 薄銅電線管	CP 57mm	50	
7. 薄銅電線管	CP 66mm	50	

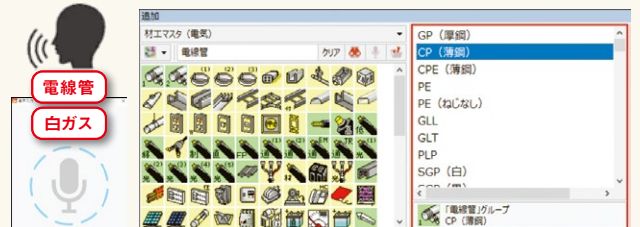
●組合部材入力(例:スイッチ)

品名	単位	数量	備考
1. スイッチ(単極1P) 10A	個	1	
2. スイッチ(単極1P) 15A	個	1	
3. スイッチ(単極1P) 20A	個	1	
4. スイッチ(単極1P) 25A	個	1	
5. スイッチ(単極1P) 30A	個	1	
6. スイッチ(単極1P) 35A	個	1	
7. スイッチ(単極1P) 40A	個	1	
8. スイッチ(単極1P) 45A	個	1	
9. スイッチ(単極1P) 50A	個	1	
10. スイッチ(単極1P) 60A	個	1	
11. スイッチ(単極1P) 70A	個	1	
12. スイッチ(単極1P) 80A	個	1	
13. スイッチ(単極1P) 90A	個	1	
14. スイッチ(単極1P) 100A	個	1	

音声入力で簡単部材検索

注目

- 音声認識機能で、部材追加時の部材種別グループ(中分類)の検索ができます。「音声入力」ウィンドウを表示し、発声することで文字列に変換、関連する部材種別グループ(中分類)の検索が可能です。



自動発生部材・費用の自由設定

- 提出先にあわせて、登録している共通費設定をワンタッチで呼び出せます。
- 電線管や配管等に対する付属品・支持材・継手・接合材など、原材料費以外の必要経費も施工場所や状況に応じて自動発生。(国土交通省「公共建築工事積算基準」の計算方法は設定済) その他の材料に対しても設定次第で自由に費用・工事費を自動発生させることが可能です。

見積・部材追加ウィンドウを自由自在に拡張

- 見積表・部材選択ウィンドウそれぞれで拡張表示できます。*Ctrl+マウスホイールで拡張します。年齢による「文字が小さくて見えない」を解消します。

部材の置換も「あっ」という間

NEW

- 明細行を指定して部材の置換が行えます。
- VE・CDを目的に、VVFをエコケーブルに、鋼管をビニル管になど、計上した部材を一括で置換し、置換前後の見積金額シミュレーションが行えます。また、シミュレーション結果は、ワンタッチで見積書に反映できます。

一式明細作成

- 明細書編集画面で、複数の部材を選択して一式明細書を作成できます。

工数(歩掛)を標準装備

- 国土交通省「公共建築工事積算基準」掲載の工数(歩掛)も部材マスタに登録済です。

選べる3種の単価データ

NEW

- これまでの「積算資料(経済調査会)」と「建設物価(建設物価調査会)」の一般単価(材工別)データの活用に加え、今回新たに「積算実務マニュアル(全日出版社)」の一般・複合単価(材工共)データにも対応します。「積算実務マニュアル(全日出版社)」に掲載の材料を部材マスタとして登録します。(初期値は単価未設定)別売の本単価データを購入、単価更新を行うことで、冊子掲載と同じ単価で見積書を作成できます。また、これに合わせて「積算実務マニュアル(全日出版社)」の複合単価データを用いて作成した複合単価見積書は、複合一般単価交換機能(LTではオプション)で、ワンクリックで一般単価見積書に変換できます。



市場単価補正率に対応

- 部材マスタメンテナンスで、各部材の市場単価補正率を変更できます。

法定福利費に対応

- 各種専門工事業体が提供する法定福利費算定方法に従って法定福利費を内訳書に明示できます。

執務並行改修補正率に対応

- 執務並行改修の条件で見積書を作成する際、労務費に対し補正率を設定できます。

週休2日促進工事に対応

NEW

- 国土交通省が推進する「週休2日促進工事」に適合する積算基準に対応しました。対象期間中の現場閉所(現場休息)の状況に応じた補正係数により労務費を補正した複合単価及び市場単価で工事費を積算できます。

低入札価格調査制度に対応 (LTではオプション)

- 最低入札価格や調査基準価格・特別重点価格の確認が行えます。

共通費(共通仮設費・現場管理費・一般管理費)算出機能の強化

- 新営(新設)工事と改修工事を1物件として見積りできます。
- 建築工事、電気設備工事、機械設備工事、昇降機械設備工事のいずれかを主たる工事とし、主たる工事以外の工事も1物件として見積りできます。
- 敷地(工期)の異なる複数工事を1物件として見積りできます。

自由自在に帳票作成(メリハリのある帳票)

- A4やB5(縦・横)タイプの書式フォーマットはあらかじめ登録済です。また、登録済の書式フォーマットは、自由自在に編集できます。
- 表中に縦罫線の区切りのない、1行とおしのコメント行を挿入できます。
- 表中の指定行を強調出力(背景色、文字色、飾り文字付)できます。
- 透過の絵(社印、担当印の絵)を貼り付けることができます。
- インボイス制度対応の一環として、会社情報の自社情報にインボイス登録番号の登録を可能です。

注目

物件管理の活用

- スタート画面から物件管理を起動、見積書作成作業を開始(新規作成・既存物件を開く)します。
- 見積書ファイルの保存先フォルダに名前を付けて一覧管理できます。
- 物件情報を一覧表示、情報別に昇順/降順の並び替えが行え該当物件を簡単に探せます。
- 物件一覧に表示されている物件から検索条件を指定して該当物件を絞り込みます。検索条件は6条件まで組合せることができます。
- 物件一覧にてファイル名の変更が行えます。

豊富な付加価値機能 Added valuable functions

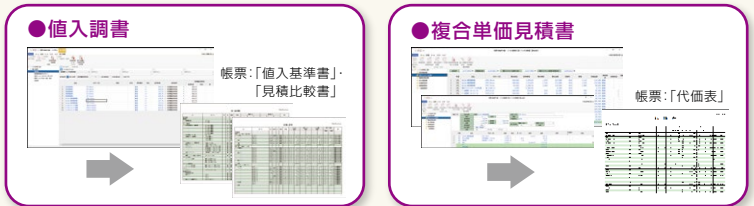
複合単価変換 (LTではオプション)

注目

一般見積書を複合単価見積書に、複合単価見積書を一般見積書※にワンタッチで変換 計算根拠となる代価表も出力

- 値入調査機能により、一般見積書を基に、値入基準書(5基準)、見積比較表(5者見積)を作成できます。値入調査で設定した採用根拠記載の代価表とセットで、複合単価見積書にワンタッチで変換します。
- 複合単価の根拠は国土交通省「公共建築工事積算基準」に準拠。オリジナル根拠も作成できます。

※「積算実務マニュアル(全日出版社)」の複合単価データを用いて作成した複合単価見積書が対象です。合成単価・複数材料を組合せた複合単価部材は変換できません。本商品はV3以降のバージョンでご利用いただけます。



シミュレーション (LTではオプション)

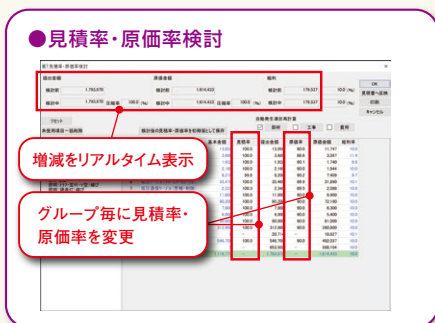
注目

3つのシミュレーションで提出金額・原価金額の増減を検討

- 提出金額調整シミュレーション
提出金額を設定し、調整対象項目を選択することで、設定金額にピッタリ合うよう、自動調整します。

- 見積率・原価率検討シミュレーション
原価を把握しながら見積率を圧縮し、提出金額を検討できます。

- モード変更シミュレーション
採用モード(材料・労務単価10モード、工数3モード)見積ランク、原価ランクの変更で金額を調整します。



拾い (LT ではオプション)

注目

「拾い作業」から「見積書作成」までの業務を効率化

① 拾い表を準備します。

■ 部材アイコンや検索ワード入力(音声認識機能含む)により、部材を選択して「拾い表」を作成します。または、システムで用意している「拾い表」を開きます。

② 拾い図面データを読み込みます。

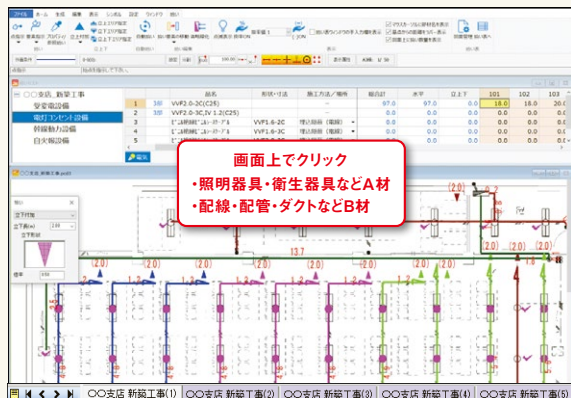
- 拾い図面は、以下のデータ形式に対応しています。
 - ・ 図面データ：DXF, DWG, JWW
 - ・ 画像データ：BMP, JPG, PNG, TIFF
 - ・ PDF データ (ラスター形式)：読み込み時に画像データへ変換
 - ・ PDF データ (ベクトル形式)：読み込み時にCAD データへ変換
- 複数枚の拾い紙図面に対応し、シート化します。

注目



■ 読み込んだPDFデータ(ラスター形式)は、2点間の距離を入力して距離補正を行います。(角度補正も可能)

③ 拾い図面内の機器器具や設備ルートをクリックして材料を拾います。



■ タッチペン拾いに対応 **NEW**

タッチパネルディスプレイに対応し、タッチペンによる拾いが行えます。

タッチペン拾い



■ 拾い要素のプロパティ/参照拾い

拾い終わった部材(拾い要素)のプロパティを取得して、拾い作業を行えます。その際、「参照している部材に加算する方法」と「新規に部材登録する方法」から選択できます。

■ 連続拾い

拾いの途中で部材属性が変わることの多い配線・配管・ダクトなどのルート部材について、部材属性(施工場所・用途・サイズなど)を変更しながら、連続で拾い作業を行えます。

■ 自由組合せ拾い

照明器具とボックス類やサイズの異なる冷媒管の組合せなど、自由に複数の部材を組合せて、拾い作業を行えます。また、組合せた部材は、集計表に変換する際、別々に分けて集計できます。

■ マイナス値拾い

マイナス値で拾い作業を行えます。拾い数量のプラスマイナス値を反転できます。

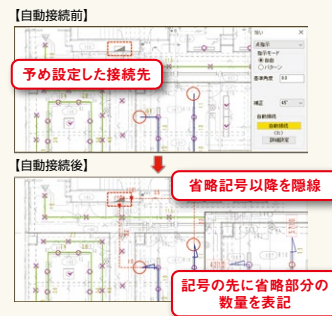
④-1 シンボル抽出(画像認識)機能を用いて材料を拾います。 **注目**

画像認識機能により、紙図面(ラスター形式)から指定した画像(機器器具など)を自動抽出して個数をカウントします。



④-2 ルート部材の自動接続機能を用いて材料を拾います。

ルート拾いにおいてあらかじめ登録した“接続先(分電盤など)”までの拾い作業を自動化します。その際、最短または最長距離から拾い方法を選択できます。そのほか、立上・立下・立上下の自動付加、省略線化(拾い軌跡の非表示)を設定できます。



⑤ 拾い軌跡を点滅表示し、拾い漏れを防ぎます。 **点滅表示**

⑥ 必要に応じて(複数人で作成した)複数の拾い表を結合します。 **注目**

⑦ 各種帳票(拾い表・集計表)を出力します。

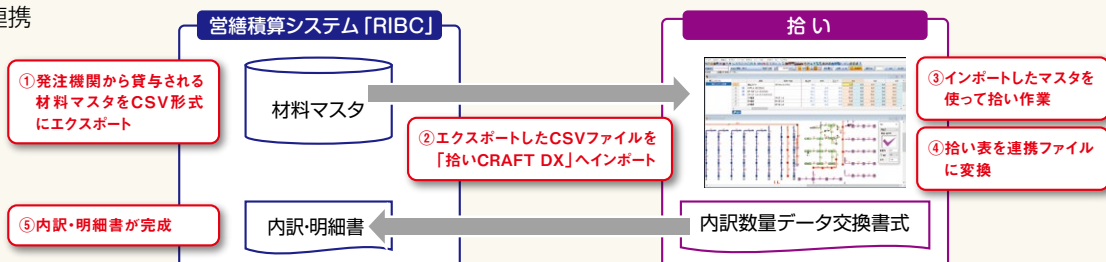
⑧ 拾い表からワンタッチで見積書に変換します。

拾いRIBCデータ連携 (LT ではオプション)

注目

営繕積算システム「RIBC」との連携

■ 営繕積算システム「RIBC」の材料マスタ(Excel・CSV形式)をインポートして拾い作業を行い、拾い結果をRIBC連携ファイル(内訳書数量データ交換書式)にエクスポートできます。



※RIBCデータ連携オプションで作成した拾い表データは、「見積CRAFT DX」[見積CRAFT DX LT]見積書ファイルに変換できません。

Excel・PDFデータ・RIBC書式見積読み (LTではオプション)

注目

Excel・PDFデータ・RIBC書式の数量表や見積書を利用して、手間なく「見積書」ウィンドウ(一般見積書)へ読み込み

■ Excel・PDF データ

学習機能を搭載した「あいまい検索」機能により、見積 CRAFT DX の部材とマッチングを行います。
学習した情報は次回のあいまい検索時、優先表示されます。

■ RIBC 書式

営繕積算システム「RIBC」書式の Excel・PDF データ見積書を読み込み、自動で内訳・明細に振分けて見積書を作成できます。

Excelデータマスタ読み (LTではオプション)

Excel データの材料単価表(マスタ)を「見積 CRAFT DX」の部材マスタへ取込み可能

マスタ複数モード (LTではオプション)

注目

提出先や見積条件にあわせて採用する材料・労務単価(各10モード)・工数(3モード)を選択可能

CADEWA連携 (LTではオプション)

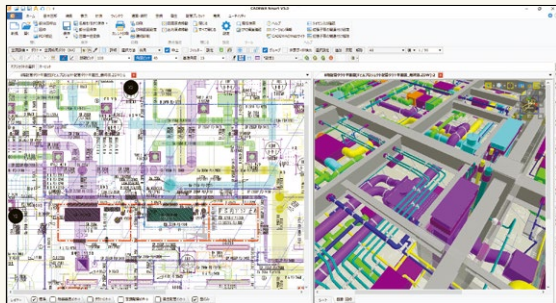
建築設備 CAD「CADEWA」との連携により、材料入力作業が不要に

■ 「CADEWA Smart」では、材料集計結果を「見積 CRAFT DX」の見積ファイルに直接変換します。

したがって、本ファイルを「見積 CRAFT DX」で開くだけで、見積書が確認できます。

■ 「見積 CRAFT DX」では、単価・工数の「0」チェック機能により、「0」部分は黄色マーカー表示され、材料単価や労務費の入力漏れを防ぎます。

● CADEWA Smart



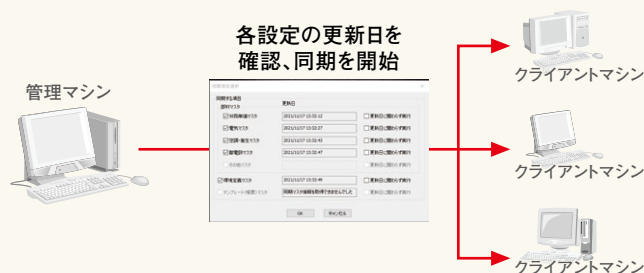
● 見積 CRAFT DX (読み完了後)

行番	品名	単位	数量	単価	金額	...	
1	(R) 厚板鋼板	GP 20mm	100.000110.0	110 m	385.25	100.0	38,525.00
2	(R) 厚板鋼板	GP 30mm	100.000110.0	110 m	500.00	100.0	50,000.00
3	(R) 厚板鋼板	CP 10mm	100.000110.0	110 m	133.33	100.0	13,333.00
4	(R) 厚板鋼板	CP 25mm	100.000110.0	110 m	186.34	100.0	18,634.00
5	(R) 厚板鋼板	CP 31mm	100.000110.0	110 m	248.36	100.0	24,836.00
6	(R) 圧入鋼板	CPE 10mm	100.000110.0	110 m	118.31	100.0	11,831.00
7	(R) 圧入鋼板	CPE 20mm	100.000110.0	110 m	167.76	100.0	16,776.00
8	(R) 圧入鋼板	CPE 31mm	50.000110.0	55 m	233.33	100.0	11,666.50
10	(R) 電気配線	...	1.000	1 束	1,588.00	100.0	1,588.00
11	(R) 圧入鋼板	...	100.000110.0	110 m	67.20	100.0	6,720.00
12	(R) 圧入鋼板	...	100.000110.0	110 m	111.00	100.0	11,100.00

マスタ自動同期 (オプション)

部材マスタ・その他環境設定を社内でも一本化

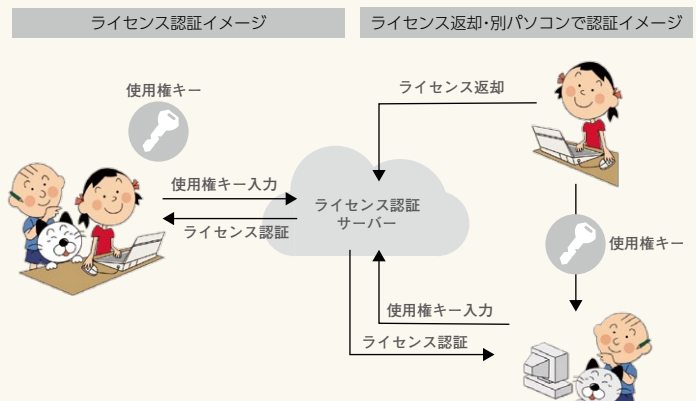
- 管理マシンに設定している「見積 CRAFT DX」の部材マスタ・環境定義ファイル・テンプレートファイルをクライアントマシンに自動で同期します。
- 同期用の部材マスタ・環境設定ファイルの保存先は管理マシン以外にも設定できます。



WEBライセンス

WE B 認証方式で、ライセンスを取得

- ライセンス取得後、最大 30 日間 WE B 接続なしで使用できます。
- ライセンスを利用しない場合は、ライセンスを返却することで、別のパソコンでライセンス認証を行い、複数人で効率よく運用できます。
- 本商品終了時、使用権キーの解除が行え、解除忘れを防ぎます。 **NEW**



■ マスタ		
電気	材工別マスタ	3.0万部材(単価モード)10モード／(工数モード)3モード
	材工マスタ	3.0万部材(単価モード)10モード
空調衛生	材工別マスタ	1.5万部材(単価モード)10モード／(工数モード)3モード
	材工マスタ	1.5万部材(単価モード)10モード

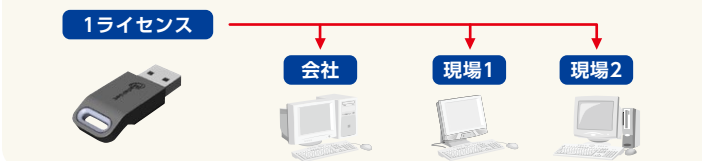
■ 主な仕様

見積可能金額	1兆円未満		
同時起動見積物件	5物件		
設備項目階層	0～20階層(内訳書のない見積書も作成可能)		
電気・空調衛生共通			
費用項目	20項目	労務種別	21種(労務単価モード)10モード
自動発生経費	10項目	見積率	20ランク
自動発生工事費	20項目	原価率	20ランク
自動発生部材	20部材		

■ 動作環境				
OS	Windows 11	64bit	CPU	Core i5 シリーズ以降の CPU
	Windows 10	64bit	メモリ	8.0GB 以上
CD-ROMドライブ	必須(インストールに使用)		HDD	5.0GB以上
USBポート	USBプロテクタ(ハードプロテクタ)運用の場合必須			

※ARM版Windowsでは動作いたしません。

USBプロテクタ(ハードプロテクタ)運用の場合(オプション)複数台のマシンにインストールし、プロテクトキーを差し替え会社・現場1・現場2と使い分けることができます。



■ 商品ラインナップ

電気設備	見積 CRAFTDX 電気	オープン価格	電気マスタ	空衛マスタ	複合単価	シミュレーション	Excel見積	Excelマスタ	マスタ複数	CADEWA連携	拾い	拾いRIBC	マスタ同期	USBプロテクタ
	見積 CRAFTDXLT 電気	¥120,000 (税込価格 ¥132,000)	電気マスタ	空衛マスタ	複合単価	シミュレーション	Excel見積	Excelマスタ	マスタ複数	CADEWA連携	拾い	拾いRIBC	マスタ同期	USBプロテクタ
空調衛生設備	見積 CRAFTDX 空調衛生	オープン価格	電気マスタ	空衛マスタ	複合単価	シミュレーション	Excel見積	Excelマスタ	マスタ複数	CADEWA連携	拾い	拾いRIBC	マスタ同期	USBプロテクタ
	見積 CRAFTDXLT 空調衛生	¥120,000 (税込価格 ¥132,000)	電気マスタ	空衛マスタ	複合単価	シミュレーション	Excel見積	Excelマスタ	マスタ複数	CADEWA連携	拾い	拾いRIBC	マスタ同期	USBプロテクタ
電気・空調衛生設備	見積 CRAFTDX 総合	オープン価格	電気マスタ	空衛マスタ	複合単価	シミュレーション	Excel見積	Excelマスタ	マスタ複数	CADEWA連携	拾い	拾いRIBC	マスタ同期	USBプロテクタ
	見積 CRAFTDXLT 総合	¥150,000 (税込価格 ¥165,000)	電気マスタ	空衛マスタ	複合単価	シミュレーション	Excel見積	Excelマスタ	マスタ複数	CADEWA連携	拾い	拾いRIBC	マスタ同期	USBプロテクタ
オプション(OP)	見積 CRAFTDXLT 複合単価変換OP	¥180,000 (税込価格 ¥198,000)	電気マスタ	空衛マスタ	複合単価	シミュレーション	Excel見積	Excelマスタ	マスタ複数	CADEWA連携	拾い	拾いRIBC	マスタ同期	USBプロテクタ
	見積 CRAFTDXLT シミュレーション OP	¥120,000 (税込価格 ¥132,000)	電気マスタ	空衛マスタ	複合単価	シミュレーション	Excel見積	Excelマスタ	マスタ複数	CADEWA連携	拾い	拾いRIBC	マスタ同期	USBプロテクタ
	見積 CRAFTDXLT Excel・PDFデータ・RIBC書式見積読込 OP	¥120,000 (税込価格 ¥132,000)	電気マスタ	空衛マスタ	複合単価	シミュレーション	Excel見積	Excelマスタ	マスタ複数	CADEWA連携	拾い	拾いRIBC	マスタ同期	USBプロテクタ
	見積 CRAFTDXLT Excelデータマスタ読込 OP	¥60,000 (税込価格 ¥66,000)	電気マスタ	空衛マスタ	複合単価	シミュレーション	Excel見積	Excelマスタ	マスタ複数	CADEWA連携	拾い	拾いRIBC	マスタ同期	USBプロテクタ
	見積 CRAFTDXLT マスタ複数モード OP	¥60,000 (税込価格 ¥66,000)	電気マスタ	空衛マスタ	複合単価	シミュレーション	Excel見積	Excelマスタ	マスタ複数	CADEWA連携	拾い	拾いRIBC	マスタ同期	USBプロテクタ
	見積 CRAFTDXLT CADEWA連携 OP	¥180,000 (税込価格 ¥198,000)	電気マスタ	空衛マスタ	複合単価	シミュレーション	Excel見積	Excelマスタ	マスタ複数	CADEWA連携	拾い	拾いRIBC	マスタ同期	USBプロテクタ
	見積 CRAFTDXLT 拾い OP	¥180,000 (税込価格 ¥198,000)	電気マスタ	空衛マスタ	複合単価	シミュレーション	Excel見積	Excelマスタ	マスタ複数	CADEWA連携	拾い	拾いRIBC	マスタ同期	USBプロテクタ
	見積 CRAFTDXLT RIBCデータ連携 OP	注)拾いOPをお持ちの方が対象 ¥90,000 (税込価格 ¥99,000)	電気マスタ	空衛マスタ	複合単価	シミュレーション	Excel見積	Excelマスタ	マスタ複数	CADEWA連携	拾い	拾いRIBC	マスタ同期	USBプロテクタ
	見積 CRAFTDX マスタ自動同期 OP	要問合せ	電気マスタ	空衛マスタ	複合単価	シミュレーション	Excel見積	Excelマスタ	マスタ複数	CADEWA連携	拾い	拾いRIBC	マスタ同期	USBプロテクタ
	見積 CRAFTDX USBプロテクタ	注)1ライセンス1個 WEBライセンスとの兼用不可 ¥15,000 (税込価格 ¥16,500)	電気マスタ	空衛マスタ	複合単価	シミュレーション	Excel見積	Excelマスタ	マスタ複数	CADEWA連携	拾い	拾いRIBC	マスタ同期	USBプロテクタ

各種カスタマイズ開発を承ります

※ オープン価格商品については、お見積書を提出させていただきます。
※ 要問合せ商品については、ライセンス数により価格が異なります。お問合せください。

困ったときでも大丈夫!
安心のサポート体制

新規商品やグレードアップ商品には、お客様が本商品をご購入後すぐにご使用いただけるよう1年間の無料サポート(フリーダイヤルによるTELやFAX、Emailに加え、遠隔のリモートサポート)を標準搭載しております。

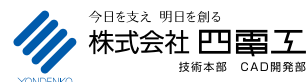
■ 関連商品

建築設備CAD[CADEWA Smart]	建設業界の課題解決へ"賢さ"をまとったフル3次元建築設備CAD 業界初の施工チェック機能を搭載し、現場(図面)に潜む様々なリスクを顕在化し品質向上に寄与します。 また、必要部材を自動発生させる機能や設計図から自動で施工図化する自動化機能の搭載などにより図面作成における省力化に貢献します。
建築設備CAD[CRAFT CAD]	入門用建築設備CAD これ1本で電気・空調・衛生・建築のすべてに対応!設備図作成に必要な機能を約20コマンドに厳選、短時間でマスターできます。

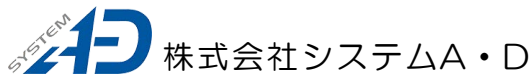
その他、詳しい内容は www.cadewa.com まで

※本カタログに記載された会社名、商品名は各社の商標又は登録商標です。※本カタログに記載の内容は、予告なく変更することがあります。

■ 開発元



【松山事務所】……………TEL.089-925-1107 FAX.089-946-5000
【東京事務所】……………TEL.03-3434-3883 FAX.03-3434-3879



〒790-0067 愛媛県松山市大手町2丁目5番9号 TEL : 089-915-1881 FAX : 089-915-1992